

Rustfaste klemmekasser

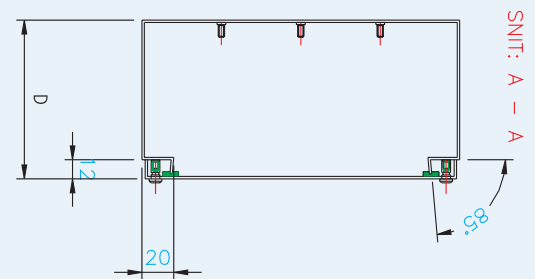
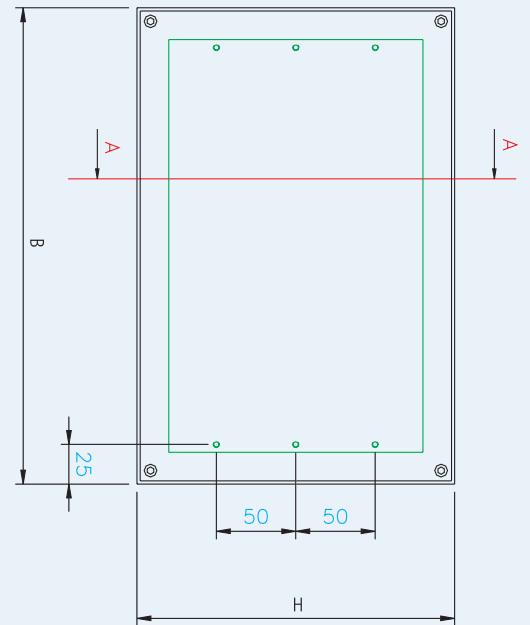
SST's rustfaste klemmekasser er fremstillet af 1,5 mm rustfast sleben plade korn 220 AISI 304, DIN 1.4301, SS 2333. Klemmekasserne er fremstillet i højeste kvalitet og finish. De kan også leveres i syrefast materiale AISI 316, DIN 1.4401, SS 2347. Dækselskrueene, som er forsynet med indvendigt sekskanthoved, er placeret uden for drypkanten, der er ombukket til 85°. Klemmekasserne opfylder kravene til IP 66 og UL 50 type 4 og 4X.



HIGHLIGHTS

- + Ekstruderet EPDM-gummliste med ekstrem god holdbarhed over for rengøringsmidler
- + IP 66 [DEMKO] samt UL 50 type 4 og 4X
- + Forberedt til montage af DIN-skinne

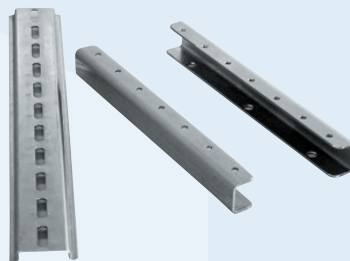
Rustfaste klemmekasser



Tilbehør

- Monteringsskinne for DIN-skinne
- DIN-skinne
- Montageplade
- Diverse huludtagning
- Dæksel med rude fremstillet af polycarbonatplade (klar ell. røgfærvet)

Specialudførelse i alle størrelser til og med 800x600x300 mm



AISI 304	AISI 316	Udvendige mål	Lysning	Montagedybde	Bundplade	Vægt
Varenummer	Varenummer	BxHxD (mm)	BxH (mm)	M (mm)	BxH (mm)	BxH (mm)
240-101-006	241-101-006	100x100x60	60x60	-	-	0,6 kg
240-101-008	241-101-008	100x100x80	60x60	-	-	0,7 kg
240-151-510	241-151-510	150x150x100	110x110	82 mm	125x105	1,3 kg
240-201-510	241-201-510	200x150x100	160x110	82 mm	175x105	1,5 kg
240-301-510	241-301-510	300x150x100	260x110	82 mm	275x105	2,0 kg
240-202-010	241-202-010	200x200x100	160x160	82 mm	175x155	1,6 kg
240-302-010	241-302-010	300x200x100	260x160	82 mm	275x155	2,8 kg
240-302-012	241-302-012	300x200x120	260x160	102 mm	275x155	3,0 kg
240-402-010	241-402-010	400x200x100	360x160	82 mm	375x155	3,2 kg

B= Bredder, H = Højde, D = Dybde, M = Montagedybde (Afstand fra bundplade til bagside af dæksel)