

Edelstahl- Klemmen- kästen

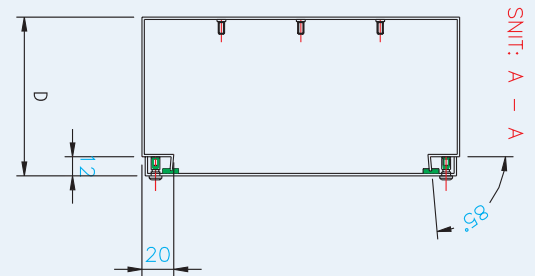
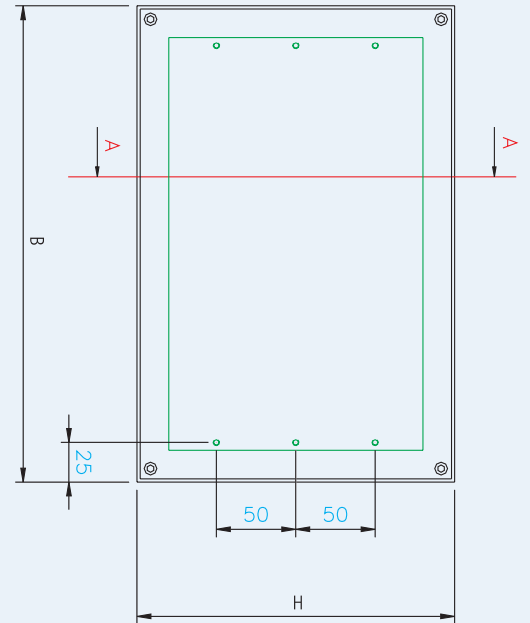
Die Edelstahl-Klemmenkästen von SST werden aus 1,5 mm dickem Edelstahl-Grundblech, Körnung schliiff 220 AISI 304, DIN 1.4301, SS 2333, hergestellt. Die Klemmenkästen werden in höchster Qualität und Verarbeitung hergestellt. Sie können auch in säurebeständigem Material AISI 316, DIN 1.4401, SS 2347 geliefert werden. Die mit einem Innensechskant versehenen Deckelschrauben befinden sich außerhalb der auf 85° gebogenen Tropfkante. Die Klemmenkästen erfüllen die Anforderungen für IP 66 und UL 50 Typ 4 und 4X.



HIGHLIGHTS

- + Extrudierter EPDM-Gummistreifen mit extrem guter Beständigkeit gegenüber Reinigungsmitteln
- + IP 66 (DEMKO) und UL 50 Typ 4 und 4X
- + Vorbereitet für DIN-Schienenmontage

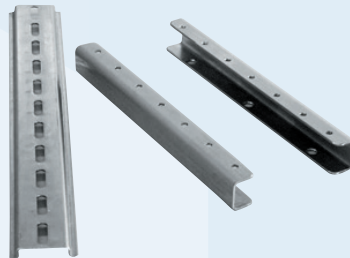
Edelstahl- Klemmen- kästen



Zubehör

- Montageschiene für DIN-Schiene
- DIN-Schiene
- Montageplatte
- Diverse Lochentfernung
- Abdeckung mit Glas aus Polycarbonatplatte (klar oder rauchfarben)

Sonderanfertigung in allen Größen bis 800x600x300 mm



AISI 304 Artikelnummer	AISI 316 Artikelnummer	Externe Messungen BxHxT (mm)	Lichtmass-Öffnung BxH (mm)	Einbautiefe M (mm)	Bodenplatte BxH (mm)	Gewicht BxH (mm)
240-101-006	241-101-006	100x100x60	60x60	-	-	0,6 kg
240-101-008	241-101-008	100x100x80	60x60	-	-	0,7 kg
240-151-510	241-151-510	150x150x100	110x110	82 mm	125x105	1,3 kg
240-201-510	241-201-510	200x150x100	160x110	82 mm	175x105	1,5 kg
240-301-510	241-301-510	300x150x100	260x110	82 mm	275x105	2,0 kg
240-202-010	241-202-010	200x200x100	160x160	82 mm	175x155	1,6 kg
240-302-010	241-302-010	300x200x100	260x160	82 mm	275x155	2,8 kg
240-302-012	241-302-012	300x200x120	260x160	102 mm	275x155	3,0 kg
240-402-010	241-402-010	400x200x100	360x160	82 mm	375x155	3,2 kg

B= Breite, H = Höhe, T = Tiefe, M = Einbautiefe (Abstand von Grundplatte bis Rückseite der Abdeckung)